

にちぶんけんさんぽ

しりとり



にちぶんけん
日文研の
こうかい
公開データベースを
しょうかい
紹介するよ!



え まき もの
絵巻物



さんじゅうざかん
『禽獣図巻』



にちぶんけん しよぞう ようかい どうぶつ
日文研が所蔵する妖怪や動物
え まき もの こうせいさいがぞう
などの絵巻物が、高精細画像
で見られるデータベースだよ!



しゅてんどうじ えまき
『酒天童子繪巻』



なんぜんじまえい ゆどうふてん
『南禅寺前湯豆腐店』



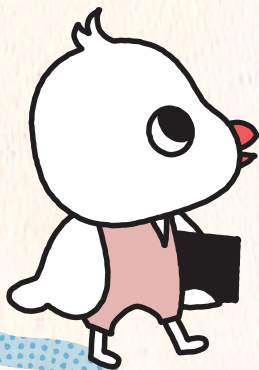
へい あん きやう と めい じよ ず え
平安京都名所図会

にちぶんけん しよぞう えど めいじき
日文研が所蔵する江戸から明治期にかけ
ての京都を描いた「名所図会」を紹介する
データベース。絵図を通して近代以前の平
安・京都の風俗を知ることができるよ!

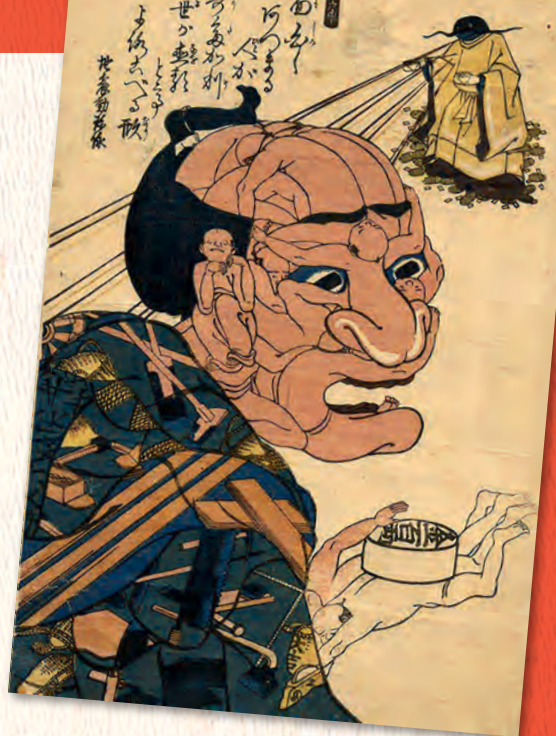


なまず え
鯰絵コレクション

にち ぶん けん しよ そろ なまず え
 日 文 研 が 所 蔵 す る 鯰 絵 の コレク
 シ ョ ン。「鯰 絵」つ て い う の は、地 底
 に 住 ん だ 大 鯰 が 地 震 を 起 こ す と い う
 伝 説 を テー マ に 描 か れ た 錦 絵 の こ
 と だ よ!



なまずかなめいし
 『鯰と要石』



おもしろ ひと より
 『面白くあつまる人が寄たかり』



かい い よう かい が ぞう
怪異・妖怪画像

かい が しりよう えが ようかい
 絵 画 資 料 に 描 か れ た 妖 怪 の
 が ぞう あつ
 画 像 を 集 め ま し た。「す が た」
 「し ぐ さ」「か た ち」「も ち も の」
 「けん さく
 「いろ」から検索できるよ!



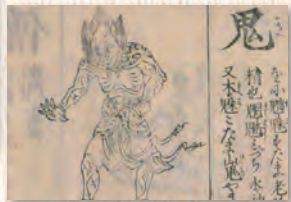
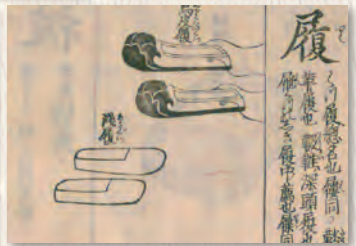
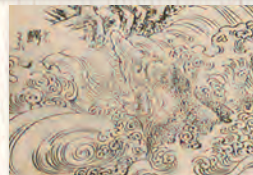
近世期絵入百科事典

『訓蒙図彙』をはじめとした近世期に出版された絵入りの百科事典が検索できるデータベース。『訓蒙図彙』は日本で初めての挿し絵のついた百科事典とされており、当時の言葉を絵で教えてくれる便利な書物だよ！

データベース名に「近世期」としてありますが、明治初期までの書物を視野に入れています。

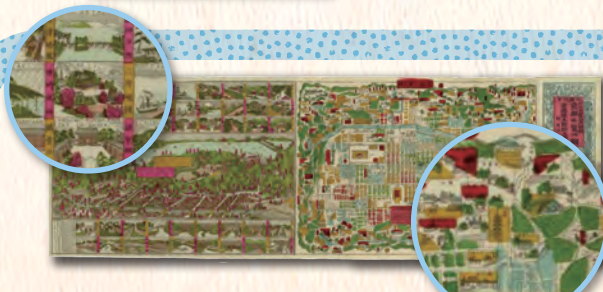


『訓蒙図彙』



所蔵地図

近世の都市地図を中心に、日文研が所蔵する地図資料の画像を公開しているよ！

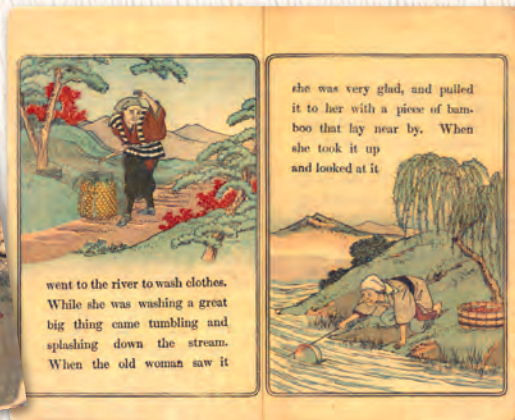


ちりめん本

「ちりめん本」は、^{ぼん やわ てざわ}柔らかい手触りと
^{きぬ ちりめん ふ に ふう あ}絹の縮緬布に似た風合いから、そ
^{よ な が つ い た ん だ よ}の呼び名がついたんだよ。^{めいじ き}明治期
^{らい に ち がい こくじん き こく}に来日した外国人が帰国するとき
^{おみやげ よう つく はじ がい}のお土産用として作られ始め、外
^{こく に ぼん ぶん か しやうかい}国に日本の文化を紹介するのに
^{やく だ}とても役立ったんだ。このデータ
^{ももたろう に ぼん}ベースでは、「桃太郎」などの「日本
^みむかしばなしシリーズ」を見ることが
 できるよ!



^{えいご}英語のほか、^ごドイツ語・^ごフランス語・
^ごスペイン語・^ごオランダ語・^ごポルトガル語などの
^{げんご ほんやく}言語に翻訳されているから、
^{ごがく がくしゆう}いろいろな語学の学習にもってこいだね!



ももたろう
『桃太郎』
えいごぼん
(英語版)



うらしまたろう
『浦島太郎』
ごぼん
(フランス語版)



かつせん
『さるかに合戦』
ごぼん
(ポルトガル語版)



はなさ
『花咲かじいさん』
えいごぼん
(英語版)



そ だ ぶん こ
宗田文庫

に ほん い りょうぶん が し
日本医療文化史のコレクション。
に ほん い が く くすり れき し
日本の医学や薬の歴史について
えが きちょう ずはん しりょう
描かれたとっても貴重な図版資料
こうかい
が公開されているよ!



ようじょうくさ
『はしか養生草』



いんしよくじょうかがみ
『飲食養生鑑』



の ま ぶん こ
野間文庫

せいよう い が く れき し
西洋の医学の歴史に
きちょう としよ
ついでに貴重な図書
こうかい
が公開されているよ!



いなんびょうりょうち
『きたいなめい医難病療治』

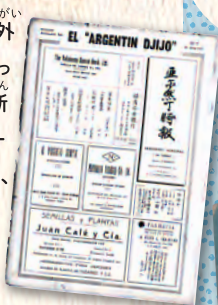
こ しゃ しん
古写真

えど まつき めいじ しょき しゅざい
江戸末期から明治初期の手彩
しましん しん じだい
色写真(カラー写真のない時代
ひと て (わ いちう じだい
に、人が手を加えて色を付けた
した写真の(こと)の画像をたくさ
ん見ることができるよ!



かい がい ほう じ しん ぶん
海外邦字新聞

きんだいこう かいがい
近代以降の海外
にほんご
で日本語によ
はつごう
で発行された新
ぶん
聞のデータベー
ス。ここでは、
ブラジルのサ
ンパウロ、アメ
リカのサンフ
ランシスコ、アルゼンチンの
ブエノスアイレスで発行された
しんぶん きじ あつ
9つの新聞記事を集めているよ!



たがばたけかしようたいしいう かんしよぞう
高島華胄大正ロマン館所蔵
きん だいに ほんたいしいう ぎつし ず ぞう
近代日本大衆雑誌画像

たがばたけかしようたいしいう かん しよぞう
高島華胄大正ロマン館が所蔵
めいじ まつき しよわしょき かん
する、明治末期～昭和初期に刊
こう たいしいうざっし
行された大衆雑誌37種405冊
ひょうし もくじ くらえ がぞう
の表紙・目次・口絵など画像
けい
約2,000点が掲
さい
載されているよ。



よし だ はつさぶ ろう しき ちよう かん ず
吉田初三郎式鳥瞰図

きょうとう えし ましだはつさぶらう
京都生まれの絵師・吉田初三郎
はつさぶらう
(1884～1955)、そして初三郎と
おなじ時代に生き
えし
た絵師たちによる
ちようかん ず がぞう
鳥瞰図画像の
データベースだよ!



ちようかんず ちず かた
鳥瞰図というのは、地図の書き方
じようかん なな みお
のひとつで、上空から斜めに見下ろ
しいしき
したような形式のものをいうよ!



ちよう せん しゃ しん え
朝鮮写真絵はがき

ねんだい ばつこう
1900～1940年代に発行され
ちようせんしゃしんえ
た朝鮮写真絵はがきを見ることが
ふうけいえ
できるデータベース。風景絵
きねん え かんこうあん
はがきや記念絵はがき、観光案
ない さまざま しりよう
内など様々な資料
そろ
が揃っているよ。



みやこ ねんじゆうぎよう じ が ちよう
都年中行事画帖

へいあんきようと まつ ふうぞく
平安京都の祭りなどの風俗を
えがき みやこねんじゆうぎようじがちよう
描いた『都年中行事画帖』の
えい せつめいぶん しゆうろく
絵と説明文を収録しているよ。



きん だいに ほん びじゆつてん え はがき
近代日本美術展絵葉書

めいじ まつき たいしいうき
明治末期～大正期に開かれた
びじゆつてん しゆつびん
美術展の出品作品絵葉書デー
はいけい かいさいしいうきよう
タベース。背景や開催状況を知
ずろく けい
る手がかりとして、図録も一部掲
さい
載しているよ!



ろう きよく
**浪曲SPレコード
デジタルアーカイブ**

めいじ ねんだい しよわ ねんだい
明治30年代から昭和30年代ま
しゆつばん ろうきよく なにわぶし
で出版された浪曲(浪花節)
SPレコードのデータベース!レ
コード音源を聴いたり、ポスター
おんげん き
しりよう み
などの資料を見ることができるよ。



がいしょとがいざう

16世紀以降に世界各国(とくに西洋諸国)で出版された日本に関する図書や地図、楽譜を見ることができるよ。挿し絵などの画像も面白いから、ぜひ見てみてね!



『ストツバシ(一橋)』



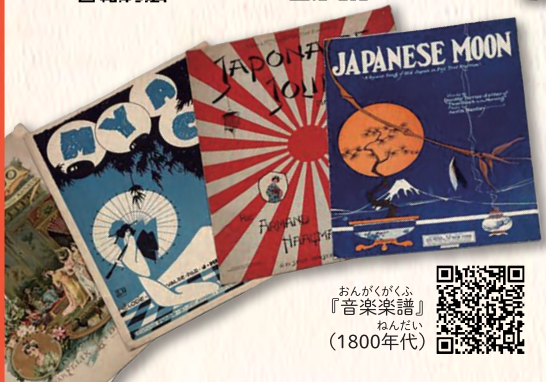
『日本における式典:婚礼と葬儀』



外像



外書



おんががくふ
『音楽楽譜』
ねんだい
(1800年代)



おんががくふ
『音楽楽譜』
ねんだい
(1900年代)



かさづく
『傘作り』



大学共同利用機関法人 人間文化研究機構

国際日本文化研究センター

International Research Center for Japanese Studies

〒610-1192 京都市西京区御陵大枝山町3丁目2番地

日文研は、日本文化の研究を支える国際拠点です。

国際日本文化研究センター(日文研)は、日本の文化や歴史を国際的な連携・協力の下で研究するとともに、外国の日本研究者を支援する大学共同利用機関です。

※一部のデータベースには日文研以外の所蔵資料も含まれます。

©2025 Nichibunken